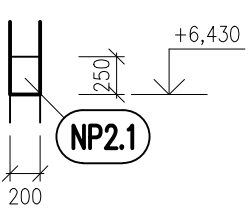
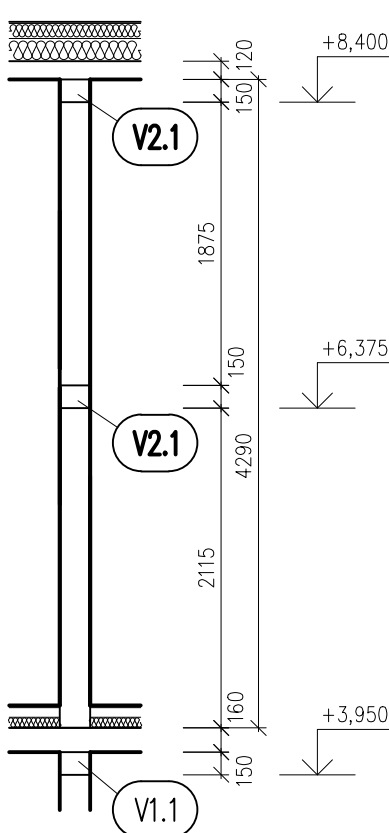


REZ 1-1



REZ 2-2



VÝPIS PRVKOV

OZNAČENIE NA VÝKRESE	POPIS PRVKU	ROZMER PRVKU V (MM)			POČET KUSOV	POZNÁMKA
		ŠÍRKA	VÝŠKA	DLŽKA		
NP2.1	ŽB PREKLAD	200	250	900	6	----
V2.1	ŽB VENIEC	200	150	92440	1	----
ON2.1	OCELOVÝ NOSNÍK	HEA 180		7100	1	----
ON2.2	OCELOVÝ NOSNÍK	HEA 180		3510	2	----
ON2.3	OCELOVÝ NOSNÍK	HEA 180		3680	2	----
ON2.4	OCELOVÝ NOSNÍK	HEA 180		6970	1	----
ON2.5	OCELOVÝ NOSNÍK	IPE 120		1700	24	----

- POZNÁMKA:**
- HLAVNÝ ŤAHOVÝ VÝSTUŽ VENCA JE POTREBNÉ DOSLEDNE STYKOVAT', PRESAHOM MIN. 50 ds, PRÍPADNE ZVÁRANIM.
 - OBZVLÁŠŤ DOLEŽITÉ JE STYKOVANIE VÝSTUŽE V ROHOCHOCH, KDE TOMU TREBA VENOVAT' ZVÝŠENÚ POZORNOSŤ
 - AKÉKOL'VEK ZMENY, PRÍPADNE NEJASNOSTI V PROJEKTE VOPRED KONZULTOVAŤ S PROJEKTANTOM STATIKY
 - VŠETKY PRACOVNÉ ŠKÁRY JE POTREBNÉ PREVIAZAŤ KONŠTRUKČNOU VÝSTUŽOU

BETÓN C25/30 (B30)
OCEL R/10 S05

HP :	ING. ARCH. JAROSLAV JÁNES	ZODPOVEDNÝ PROJEKTANT :	Ing. JOZEF KOHÓT	KRESLIL :	Ing. LENKA ĎURIAČOVÁ
MIEŠTO STAVBY :	ČESKOSLOVENSKEJ ARMÁDY P.Č. 1177/15, 1177/34.43.44 KREMENICA				
INVESTOR :	MINCOVNÁ KREMENICA Š.P.				
STAVBA :	PRESTAVBA OBJEKTU – BUDOVA UBYTOVACIEHO ZARIADENIA SO SLUŽOBNÝMI BYTMÍ				
OBJEKT :	SO 01 PRESTAVBA OBJEKTU				
ČASŤ :	SO 01.2 STATIKA				
NAZOV :	VÝKRES TVARU NAD 2.NP				
MIERKA :	1:50				
Č. VÝKRESU :	04				